



ESTEL

ROSSA

RUSSO

ALPHA



ВНУТРИ НАС

СЧАСТЬЕ  
СВОБОДА  
СИЛА НАСЛЕДИЕ  
КРАСОТА  
ВЕРА ИСТИНА  
ЧУДО ПАМЯТЬ  
ПРЕДНАЗНАЧЕНИЕ  
ВОЛЯ МОМЕНТ  
БУДУЩЕЕ



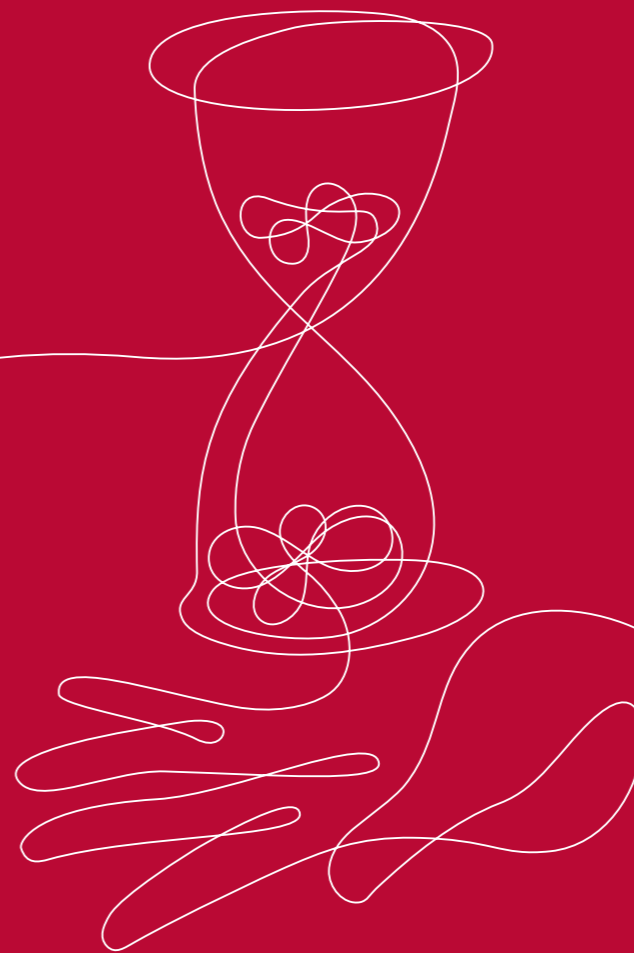
ЛИНИЯ ЖИЗНИ

Она течёт из прошлого в будущее.  
Через столетия. От предков к потомкам.  
Мы чувствуем её в своей крови.  
Мы видим её в своих мыслях и снах.  
Она связывает нас.  
Она извилиста, и её ритм — это наш пульс.  
Она едина, но всякий раз находит новые воплощения.  
Линия жизни непрерывна, пока мы вместе.

**ESTEL**

ВРЕМЯ МЕНЯЕТ ЛЮДЕЙ

ЛЮДИ МЕНЯЮТ ВРЕМЯ











ВОПРОСЫ  
ВНЕ ВРЕМЕНИ  
КТО МЫ?  
КУДА МЫ ИДЁМ?

Мы сами пишем свою историю:  
кто-то размашисто сквозь века,  
кто-то бисерным почерком  
каждый день.

По-своему и вместе.

**ESTEL**



# ROSSA RUSSO

Это про нас. Мы это чувствуем.

В нашей крови течёт время.  
В наших голосах звучат голоса предков.  
В наших генах — русский дух.



ESTEL

ТРИ  
ЦВЕТА  
АРОМАТА

Белый. Синий. Красный.

Краски, в которых эмоции и смыслы.

Цвета, где контрасты и единство.

Сплетение оттенков, как сплетение судеб.

БЕЛЫЙ

Благородство, чистота,  
невинность, честь, свобода  
и новое начало.

СИНИЙ

Вечность, истина, мудрость,  
чудо, вера и верность.

КРАСНЫЙ

Красота, жизнь, любовь,  
сила, кровь и родня.



RUSSO  
ALPHA

ВДОХНОВЕНИЕ

# СВОБОДА

Сила и лёгкость, надёжность  
и свобода, верность и воля.

Пульсирующий, энергичный и необузданный,  
аромат RUSSO звучит разогретым на солнце  
деревом, густыми смолами и свежей  
геранью, постепенно растворяясь  
в амбре, как силуэт дикого степного  
коня в закатном солнце.



ВДОХНОВЕНИЕ

СВЕТ

ESTEL  
ROSSA



Свет, тайна, возрождение.  
Жар-птица — русский Феникс,  
что сулит великое счастье,  
ведает секреты вечной юности  
и, сгорая, восстаёт из пепла.

Сияющий, летящий и загадочный, аромат ROSSA  
звучит яблоком и свежестью после грозы, мудро  
вплетая в свою композицию розы,  
фрукты и ноты сказки.





A wide-angle photograph of a vast, golden wheat field stretching to the horizon. The sun is low on the left side of the frame, creating a warm, golden glow and casting long, soft shadows. The sky is a mix of light blue and pale orange, with a few wispy clouds. The wheat stalks are in sharp focus in the foreground, showing their intricate details and textures. The overall mood is serene and expansive.

ВПЕРЕДИ — БЕСКРАЙНИЕ ПРОСТОРЫ

ESTEL



ESTEL

ROSSA  
RUSSO

## ВДОХНОВЛЕННЫ СОКРОВИЩАМИ ЗЕМЛИ РУССКОЙ

Парфюмерные компаньоны ROSSA // RUSSO созданы на основе экстрактов и масел растений России, которые издревле применялись для восстановления сил и ухода за собой.

---

Животворящий сок берёзовых почек

Целебное масло семян шиповника

Щедрость царственной розы, готовой делиться своими богатствами и красотой





RUSO  
ALPHA

## ПАРФЮМЕРНЫЕ КОМПАНИОНЫ ALPHA RUSO

### Шампунь для волос

Исконная сила природы.  
Плотные и крепкие волосы,  
принимающие все вызовы судьбы.

коллаген, эластин, экстракт  
березовых почек

### Гель для душа

В здоровом теле — здоровый дух.  
Очищение и питание кожи,  
пробуждающее бодрость  
в каждой её клетке.

масло грецкого ореха, экстракт  
березовых почек

### Дезодорант-антиперспирант

Для тех, в ком кипит молодецкая удаль.  
Мгновенное ощущение свежести,  
дополненное тёплым древесным ароматом.  
Контроль работы желёз. Здоровая кожа,  
надёжно защищённая от раздражений  
и токсинов.

масло грецкого ореха, экстракт  
березовых почек



ESTEL  
ROSSA

## ПАРФЮМЕРНЫЕ КОМПАНИОНЫ ESTEL ROSSA

### Шампунь для волос

Бережная и ароматная ванна для волос:  
очищение, расслабление и внутренняя сила.  
Волосы — более плотные, увлажнённые  
и эластичные.

коллаген, протеины шёлка, экстракт розы

### Бальзам-маска для волос

Возрождение волос по рецепту Жар-птицы:  
плотность, гладкость, шелковистость  
и сохранение целостности кончиков.

коллаген, масло семян шиповника, воск розы

### Парфюмерная вуаль для волос

Чувственное облако аромата и заботы.  
Специально для волос.

экстракт розы

### Масло для душа


Свежая роса на кончиках пальцев.  
При соприкосновении с водой превращается  
в нежную пену. Мягко очищает, глубоко  
увлажняет и питает, придаёт коже текстуру  
лепестков розы.

масло семян шиповника, масло миндаля,  
розовое масло

### Крем-суфле для тела

Воздушное угощение для кожи, несущее  
мягкость и бархатистость. Идеально  
распределяется и быстро впитывается  
за счёт невесомой консистенции.

масло семян шиповника, экстракт розы,  
ксилитол



ЛЕТЕТЬ БУРНЫМ ВЕТРОМ  
ПРОНЗАТЬ НЕБО СНЕЖНЫМ ПИКОМ  
ВОСХОДИТЬ СОЛНЦЕМ НАД ГОРИЗОНТОМ

Это про нас. Мы это чувствуем.

ESTEL



A1952



**ESTEL**  
PROFESSIONAL

estel. pro